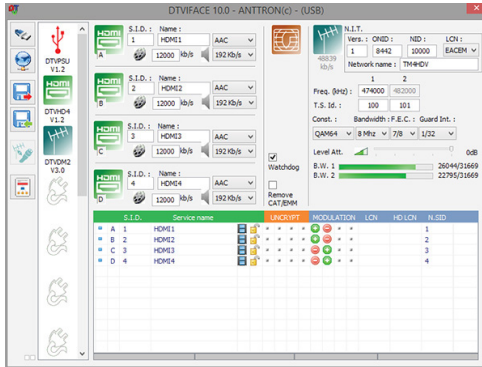




HD-Modulator TM 4HDV zur Umsetzung von 4 Audio / Video HD Signalen in ein DVB-T oder DVB-C Signal.

Mit dem TM 4HDV Modulator ist es möglich bis zu 4 digitale HD Signale (HDMI-Eingang) in digital terrestrische Programme (DVB-T – MPEG4 / H.264) oder DVB-C umzusetzen und in eine bestehende TV-Zentrale zu integrieren. Der TM 4HDV unterstützt eine Auflösung bis zu 1080p pro Eingangsquelle. Die Eingangssignale können von HD-Satellitenreceivern, Blu-ray Abspielgeräten, Überwachungskameras, DVD-Spielern, usw. stammen.



Die Programmierung und Installation erfolgt mittels übersichtlicher und intuitiver PC-Software welche kostenlos mit jedem Gerät mitgeliefert wird.

Technische Daten

Art. Nr.	TM 4HDV	
Audio / Video Eingänge	Eingänge	4 x HDMI
	Video - Auflösung	720p - 1080p, 50 / 60 Hz
	Video - Kompression	H.264 (MPEG-4) - bitrate 5-15 Mb/s
	Audio - Sampling rate	HDMI (32 / 44.1 / 48 kHz)
	Audio - Kompression	AAC-LC / MPEG1-L2 - symbol rate 128-384 Kb/s
Anschlüsse	RF-OUT, RF-Loop (2 x F-Buchse)	
DVB Konfiguration	LCN, Programmname / network, SID, TSID, ONID, NID, EIT, audio / video PIDs...	
DVB-T Ausgang 2 Nachbarkanäle	Frequenzbereich / Pegel	170 - 230 MHz + 470 - 862 MHz / > 95 dBµV
	Konstellation - FEC	QPSK / 16QAM / 64QAM - 1/2, 2/3, 3/4, 5/6, 7/8
	Guard Intervall	1/4, 1/8, 1/16, 1/32
	Mode - MER	2K / 8K - 35 dB
DVB-C Ausgang 2 Nachbarkanäle	Frequenzbereich / Pegel	50 - 862 MHz / > 95 dBµV
	Konstellation - Symbol rate	16, 32, 64, 128, 256, QAM (EN 300 429) - 4,00 - 6,96 Msps
Software Sprachen	Deutsch, Italienisch, Spanisch, Französisch	
Stromversorgung	5 V, DC	
Verbrauch	15 W	
Abmessungen BxHxT	67x 135 x 200 mm	
Gewicht	1,5 kg	
EAN Code	5420037692576	