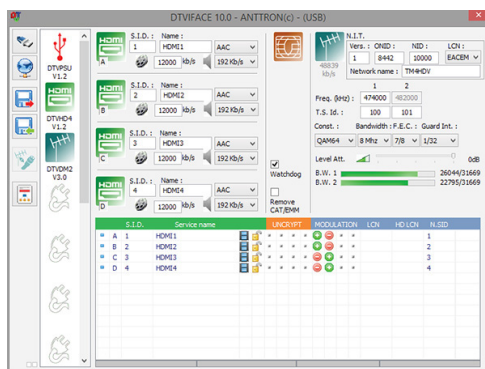




## Modulatore TM 4HDV per la modulazione di 4 segnali Audio / Video HD in un segnale digitale terrestre DVB-T / DVB-C.

Il modulatore TM 4HDV consente di convertire fino a 4 segnali digitali HD (ingressi HDMI) in un segnale digitale terrestre DVB-T (MPEG 4 / H.264) oppure DVB-C e di distribuirlo in una rete TV già esistente. Supporta una risoluzione fino a 1080p per ogni ingresso.

I segnali sorgenti possono essere prelevati da ricevitori satellitari HD, lettori Blu-ray, telecamere a circuito chiuso, lettori DVD, ecc..



La programmazione è facile e intuitiva e avviene tramite PC con il software DTViface fornito gratuitamente con ogni apparecchio.

### Dati tecnici

Art. N°	TM 4HDV	
Ingressi audio / video	Ingressi	4 x HDMI
	Risoluzione video	720p - 1080p, 50 / 60 Hz
	Compressione video	H.264 (MPEG-4) - bitrate 5-15 Mb/s
	Sampling rate audio	HDMI (32 / 44.1 / 48 kHz)
	Compressione audio	AAC-LC / MPEG1-L2 - symbol rate 128-384 Kb/s
Connettori	Uscita RF, ingresso RF - loop (2 x F-femmina)	
Configurazione DVB	LCN, Nome programma / network, SID, TSID, ONID, NID, EIT, audio / video PIDs...	
Uscita DVB-T 2 canali adiacenti	Frequenze / livello	170 - 230 MHz + 470 - 862 MHz / > 95 dBμV
	Costellazione - FEC	QPSK / 16QAM / 64QAM - 1/2, 2/3, 3/4, 5/6, 7/8
	Intervallo di guardia	1/4, 1/8, 1/16, 1/32
	Mode - MER	2K / 8K - 35 dB
Uscita DVB-C 2 canali adiacenti	Frequenze / livello	50 - 862 MHz / > 95 dBμV
	Costellazione - symbol rate	16, 32, 64, 128, 256, QAM (EN 300 429) - 4,00 - 6,96 Msps
Lingua software	Italiano, tedesco, inglese, spagnolo, francese	
Alimentazione	5 V, DC	
Consumo	15 W	
Dimensione LxAxP	67x 135 x 200 mm	
Peso	1,5 kg	
Codice EAN	5420037692576	

Con riserva di errori e modifiche tecniche.