



Centraline compatte per la transmodulazione di 2/4 transponder SAT (DVB-S/S2) in DVB-T (COFDM) oppure DVB-C



Art. N°: TRM 23



Art. N°: TRM 24CI



Art. N°: TRM 44

La centralina compatta **TRM 23** consente la transmodulazione di 2 transponder satellitari DVB-S/S2 in 3 MUX DVB-T (COFDM) oppure DVB-C. Grazie al remultiplexer integrato è possibile assegnare liberamente i programmi dei 2 transponder satellitari ai 3 MUX digitali terrestri (DVB-T / DVB-C).

La centralina compatta **TRM 44** consente la transmodulazione di 4 transponder satellitari DVB-S/S2 in 4 MUX DVB-T (COFDM) oppure DVB-C. Grazie al remultiplexer integrato è possibile assegnare liberamente i programmi dei 4 transponder satellitari ai 4 MUX digitali terrestri (DVB-T / DVB-C).

La centralina compatta **TRM 24CI** consente la transmodulazione di 2 transponder satellitari DVB-S/S2 in 4 MUX DVB-T (COFDM) oppure DVB-C. Grazie al remultiplexer integrato è possibile assegnare liberamente i programmi dei 2 transponder satellitari ai 4 MUX digitali terrestri (DVB-T / DVB-C). Inoltre dispone di uno slot common interface, quale, con un modulo CI adeguato (p. es. Tivùsat), permette la decodifica di programmi a volontà o dell'ingresso SAT A, o di quello SAT B, oppure di entrambi gli ingressi.

Le centraline consentono inoltre la creazione di un canale TV personalizzato. Grazie alla presa USB è possibile riprodurre un file video da una chiavetta USB e di convertirlo in un segnale DVB-T / DVB-C. Questo può essere trasmesso in modalità continua (p. es. canale INFO) oppure per un periodo predefinito al posto di un programma satellitare. Come base possono servire filmati, presentazioni PowerPoint oppure foto, quali devono essere convertiti prima in un file video in formato *.ts.

Le centraline compatte **TRM** sono la soluzione ideale per distribuire programmi satellitari attraverso una rete già esistente come p. es. in alberghi, ospedali, campeggi ecc.

Caratteristiche:

- Modulatori vestigiali
- Stereo
- Espandibilità illimitata
- Design compatto
- LCN
- Connessione ethernet per programmazione da remoto
- Facile programmazione attraverso PC (programma incluso nella confezione)
- Rapporto qualità / prezzo molto interessante

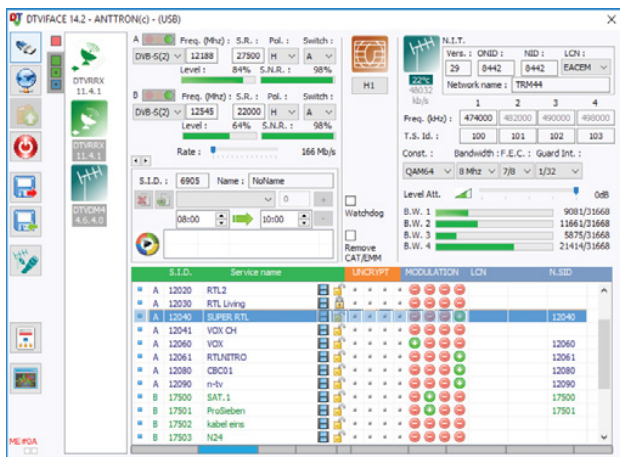


Dati tecnici:

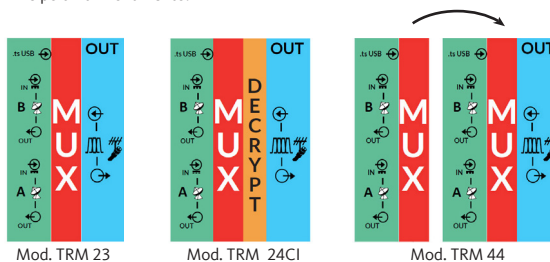
Art. N°	TRM 23	TRM 24CI	TRM 44
Ingressi SAT	2	2	4
Gamma di frequenza	950 ... 2150 MHz		
Livello d'ingresso	42 ... 82 dBμV		
Attenuazione di passaggio	< 2,5 dB		
Alimentazione LNB	13 / 18 V, 22 kHz / DiSEqC (300 mA per ingresso)		
Demodulazione DVB-S	Modulazione	QPSK	
	Symbol rate	1 ... 45 MS/s	
	FEC (Viterbi)	1/2, 2/3, 3/4, 5/6, 7/8	
Demodulazione DVB-S2	Modulazione	QPSK / 8PSK	
	Symbol rate	1 ... 45 MS/s	
	Code rate (LDPC)	QPSK = 1/4, 1/3, 2/5, 1/2, 3/5, 2/3, 3/4, 4/5, 5/6, 8/9, 9/10 8PSK = 3/5, 2/3, 3/4, 5/6, 8/9, 9/10	
Interfaccia CI	-	1	-
Ingresso USB	1	1	2
Interfaccia Ethernet	1		
Uscite DVB-T / DVB-C	3 canali adiacenti	4 canali adiacenti	
Livello mass. d'uscita	95 dBμV		
Regolatore livello	0 ... -20 dB (regolazione dal software da PC)		
Attenuazione di passaggio	< 2 dB		
Frequenza d'uscita	47 ... 862 MHz		
Costellazione	16QAM / 64QAM / QPSK		
FEC	1/2, 2/3, 3/4, 5/6, 7/8		
Intervallo di guardia	1/4, 1/8, 1/16, 1/32		
Vettore	2K		
MER	> 35 dB		
LCN	Sì		
Alimentazione	100 ... 240 V AC - 50/60 Hz		
Dimensioni LxAxP	100 x 103 x 181 mm	130 x 103 x 181 mm	130 x 103 x 181 mm
Peso	1,5 kg	1,6 kg	1,8 kg
Codice EAN	5420037699537	5420037699544	5420037699520

Con riserva di errori e modifiche tecniche.

Controllo software: DTViFace



Principio di funzionamento:



Presenza corrente, USB e ethernet sul lato inferiore.