

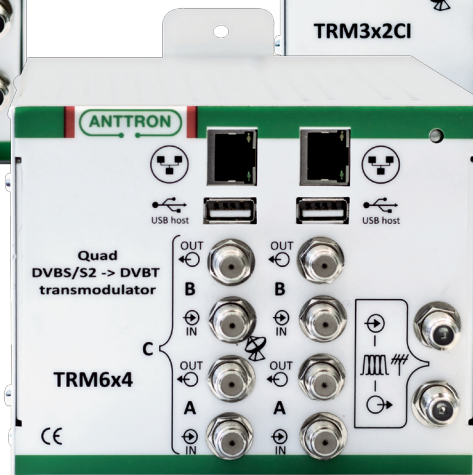
### ...Umsetzung von 2/4 SAT-Transpondern (DVB-S/S2) in COFDM (DVB-T)



Art.Nr.:  
TRM3x2



Art.Nr.:  
TRM3x2CI



Art.Nr.:  
TRM6x4

#### Beschreibung:

Die Kompakt-Kopfstellen **TRM3x2** und **TRM3x2CI** eignen sich hervorragend zur Umsetzung von 2x DVB-S/S2 modulierten SAT-ZF Signalen (950-2150 MHz) in 2x COFDM Ausgangskanäle. Dank des integrierten Remultiplexers ist die freie Zuordnung der Satellitenkanäle auf beide terrestrischen Mux (DVB-T) möglich.

Die Kompakt-Kopfstelle **TRM3x2CI** verfügt zusätzlich über 1x CI-Schnittstelle welche es mit dem entsprechenden CI Modul ermöglicht beliebige Programme vom SAT A Eingang oder SAT B Eingang oder von beiden Eingängen zu entschlüsseln.

Die Kompakt-Kopfstelle **TRM6x4** eignet sich hervorragend zur Umsetzung von 4x DVB-S/S2 modulierten SAT-ZF Signalen (950-2150 MHz) in bis zu 4x COFDM Ausgangskanäle (47-862 MHz). Dank des integrierten Remultiplexers ist die freie Zuordnung der Satellitenkanäle auf beide terrestrischen Mux (DVB-T) möglich.

Zudem verfügen die **TRM** Kompakt-Kopfstellen über die Möglichkeit ein eigenes TV Programm zu generieren. Mittels USB Schnittstelle lassen sich \*.ts Videodateien von einem USB Stick abspielen und in ein DVB-T Programm konvertieren. Dieses kann kontinuierlich als eigenständiges Programm (z.B. INFO KANAL) oder für eine vorgegebene Zeitspanne an Stelle eines Satellitenprogramms ausgegeben werden. Als Grundlage dafür können Videos, PowerPoint-Präsentationen oder auch Bilder dienen, die zuvor in eine \*.ts Videodatei umgewandelt werden müssen.

Die **TRM** Kompakt-Kopfstellen sind somit die ideale und kostengünstige Lösung für die Verteilung von Satellitenkanälen und eines individuellen INFO – Kanals in bestehenden Netzen wie z. B. in Hotels, Krankenhäusern, Seniorenheimen usw.

#### Weitere Leistungsmerkmale sind:

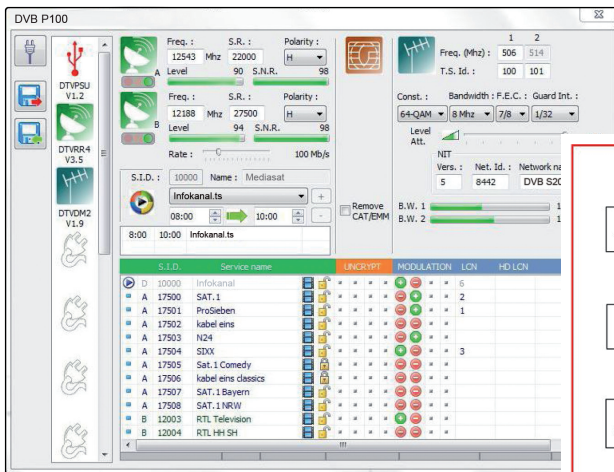
- Nachbarkanaltaugliche Modulatoren
- Stereo
- Beliebige Erweiterbarkeit
- Kompakte Bauform
- LCN
- Netzwerkanschluss zur Fernwartung
- Einfache Programmierung über mitgelieferte PC-Software
- Interessantes Preis/Leistungsverhältnis

## TRM3x2 - TRM3x2CI - TRM6x4

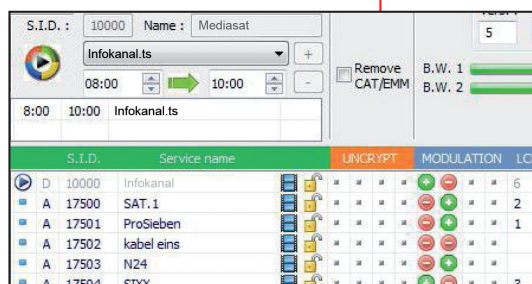
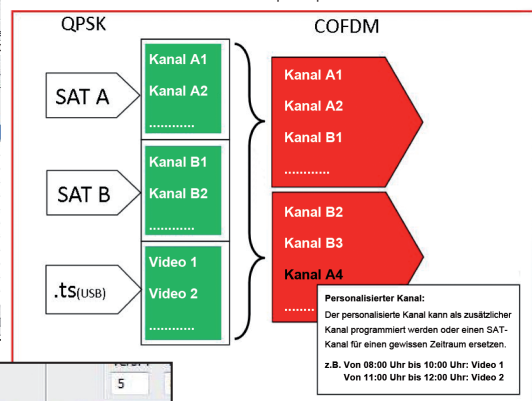
SAT Eingänge (x2 TRM3x2(CI)) (x4 - TRM6x4)	Frequenzbereich	950-2150 MHz
	Eingangspiegel	-42 dBµV ~ -82 dBµV
	Durchschleifdämpfung	< 2.5 dB
	LNB Versorgungsspannung	13/18V - 22kHz Tone - DiSEqC (300mA je Eingang)
Demodulation / Dekoder	DVB-S	Modulation - Symbol rate FEC (Viterbi-Rate)
	DVB-S2	Modulation - Symbol rate
DVB-T Ausgangskanal (2 angrenzende Kanäle TRM3x2(CI)) (4 angrenzende Kanäle TRM6x4)	DVB-S2	Code rate (LDPC)
		8PSK = 3/5, 2/3, 3/1, 5/6, 8/9,9/10
		Max. Ausgangspiegel
		Pegelsteller
		Durchschleifdämpfung
		Ausgangsfrequenz
		Konstellation
		FEC
		Guard Interval
		Modus
Netzspannung	Eingang	100-240V AC / 50-60 Hz / 1A
Dimensionen	Tiefe x Höhe	181 mm x 103 mm
	Breite	TRM3x2 = 100 mm / TRM3x2CI = 130 mm / TRM6x4 = 130 mm
	Gewicht	TRM3x2 = 1.5 kg / TRM3x2CI = 1.6 kg / TRM6x4 = 1.8 kg
EAN code	TRM3x2	5420037699230
	TRM3x2CI	5420037699254
	TRM6x4	5420037699261

Irrtümer und technische Änderungen vorbehalten.

Softwarekontrolle: DTVIface



Funktionsprinzip:



Erstellung des eigenen Kanals