

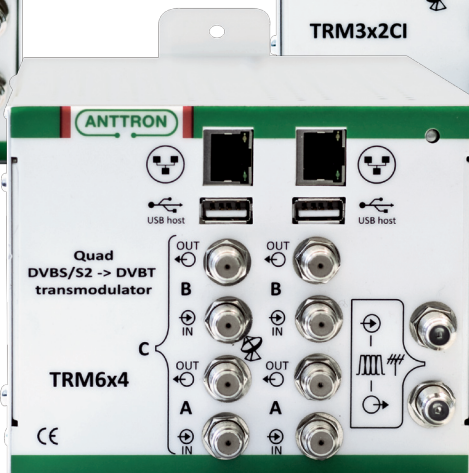
...transmodulazione di 2/4 transponder SAT (DVB-S/S) in DVB-T (COFDM)



Art.N°:
TRM3x2



Art.N°:
TRM3x2CI



Art.N°:
TRM6x4

Descrizione:

Le centraline compatte **TRM3x2** e **TRM3x2CI** consentono la transmodulazione di 2 transponder satellitari DVB-S/S2 in 2 mux DVB-T modulati in COFDM. Grazie al remultiplexer integrato è possibile assegnare liberamente i programmi dei 2 transponder satellitari ai 2 MUX digitali terrestri (DVB-T).

La centralina compatta **TRM3x2CI** dispone inoltre di uno slot common interface, quale, con un modulo CI adeguato (p. es. Tivùsat), permette la decodifica di programmi a volontà o dell'ingresso SAT A, o di quello SAT B, oppure di entrambi gli ingressi.

La centralina compatta **TRM6x4** consente la transmodulazione di 4 transponder satellitari DVB-S/S2 in 4 mux DVB-T modulati in COFDM nella banda da 47-862 MHz. Grazie al remultiplexer integrato è possibile assegnare liberamente i programmi dei 4 transponder satellitari ai 4 MUX digitali terrestri (DVB-T).

Le centraline consentono inoltre la creazione di un canale TV personalizzato. Grazie alla presa USB è possibile riprodurre un file video da una chiavetta USB e di convertirlo in un segnale DVB-T. Questo può essere trasmesso in modalità continua (p. es. canale INFO) oppure per un periodo predefinito al posto di un programma satellitare. Come base possono servire filmati, presentazioni PowerPoint oppure foto, quali devono essere convertiti prima in un file video in formato *.ts.

Le centraline compatte **TRM** sono la soluzione ideale per distribuire programmi satellitari attraverso una rete già esistente come p. es. in alberghi, ospedali, campeggi ecc.

Ulteriori caratteristiche delle centraline sono:

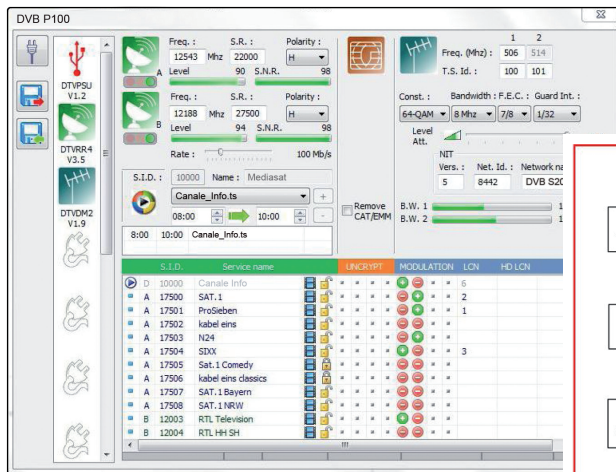
- Modulatori vestigiali
- Stereo
- Espandibilità illimitata
- Design compatto
- LCN
- Connessione ethernet per programmazione da remoto
- Facile programmazione attraverso PC (programma incluso nella confezione)
- Rapporto qualità / prezzo molto interessante

TRM3x2 - TRM3x2CI - TRM6x4

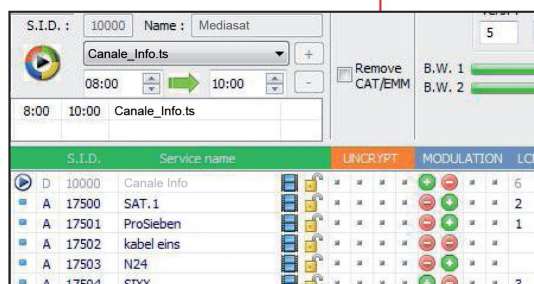
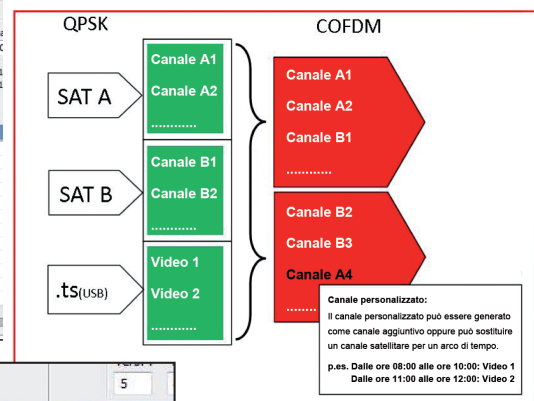
Ingressi SAT (x2 TRM3x2(CI)) (x4 - TRM6x4)	Gamma di frequenza	950-2150 MHz
	Livello d'ingresso	-42 dBμV ~ -82 dBμV
	Attenuazione di passaggio	< 2.5 dB
	Alimentazione LNB	13/18V - tono 22 kHz - DiSEqC (300mA per ingresso)
Demodulazione / decoder	DVB-S	Modulazione - Symbol rate FEC (Viterbi)
	DVB-S2	Modulazione - Symbol rate Code rate (LDPC)
Uscita DVB-T (2 canali adiacenti TRM3x2(CI)) (4 canali adiacenti TRM6x4)	Livello mass. d'uscita	95 dBμV
	Regolatore livello	0 ... -20 dB (regolazione dal software da PC)
	Attenuazione di passaggio	< 2 dB
	Frequenza d'uscita	47 - 862 MHz
	Costellazione	QPSK/16QAM/64QAM
	FEC	1/2, 2/3, 3/4, 5/6, 7/8
	Intervallo di guardia	1/4, 1/8, 1/16, 1/32
	Modo	2K - 35 dB
	Processo DVB	TsID, versione NIT, ONID, NID, nome rete, LCN, HDLCN
	Alimentazione	Ingresso
Dimensioni	Profondità x Altezza	181 mm x 103 mm
	Larghezza	TRM3x2 = 100 mm / TRM3x2CI = 130 mm / TRM6x4 = 130 mm
	Peso	TRM3x2 = 1.5 kg / TRM3x2CI = 1.6 kg / TRM6x4 = 1.8 kg
Codice EAN	TRM3x2	5420037699230
	TRM3x2CI	5420037699254
	TRM6x4	5420037699261

Caratteristiche e specifiche tecniche sono soggette a modifiche.

Controllo software: DTViface



Principio di funzionamento:



Creazione del proprio canale